



SENAR
Ceará

**A MAIOR
ESCOLA
DA TERRA.**



**CATÁLOGO
DE CURSOS E
TREINAMENTOS**

O SENAR-AR/CE

O SENAR é uma entidade de direito privado, prevista no Art. 1º da Lei nº 8.315, de 23 de dezembro de 1991, vinculada à Confederação da Agricultura e Pecuária do Brasil (CNA) e administrada por um conselho tripartite do qual participam representantes dos produtores rurais, dos trabalhadores rurais e do governo.

O SENAR-AR/CE está vinculado à Federação da Agricultura e Pecuária do Estado do Ceará (FAEC), criada pela Portaria nº 005/94, de 4 de abril de 1994.

MISSÃO

Realizar a Educação Profissional, a Assistência Técnica e Gerencial e as Atividades de Promoção Social, contribuindo para um cenário de crescente desenvolvimento da produção sustentável, da competitividade e de avanços sociais no campo.



VERTENTES DE TRABALHO DO SENAR



Formação Profissional Rural – FPR

Processo educativo visando ao desenvolvimento de conhecimentos, habilidades e atitudes para a vida produtiva e social, atendendo às necessidades de efetiva qualificação para o trabalho com perspectivas de elevação da condição sócio profissional do indivíduo.

Assistência Técnica E Gerencial – ATeG

Assistência técnica associada à consultoria gerencial, visando à gestão sustentável e lucrativa de propriedades rurais.

Promoção Social – PS

Conjunto de atividades com enfoque educativo, que possibilita ao trabalhador, ao produtor rural e às suas famílias a aquisição de conhecimentos, o desenvolvimento de habilidade pessoais e sociais e mudanças de atitudes, favorecendo, assim, uma melhoria na qualidade de vida e participação na comunidade.



COMO PARTICIPAR DOS TREINAMENTOS

Informe-se nos Sindicatos dos Produtores Rurais de seu município ou no SENAR – Administração Regional do Ceará e saiba como participar dos cursos e treinamentos gratuitos do SENAR/CE.

REQUISITOS PARA A FPR:

- Ser alfabetizado
- Ser produtor(a) e/ou trabalhador(a) rural em atividade econômica relacionada ao treinamento
- Ter idade mínima completa, conforme descrição dos treinamentos

REQUISITOS PARA A PS:

- Ser alfabetizado
- Ser produtor(a)/trabalhador(a) rural ou familiar,
- Ter idade mínima completa, conforme descrição dos treinamentos.

QUEM PODE PARTICIPAR?

Podem participar produtores(as) rurais, trabalhadores(as) rurais e seus(suas) familiares



Para mais informações, aponte a câmera do seu celular





Linha de Ação - AGRICULTURA

ÁREAS OCUPACIONAIS: Cultivo de Plantas Industriais

CBO	TREINAMENTOS	CARGA HORÁRIA	MÉDIA PARTIC.	IDADE	DIAS
6222-05	Trabalhador no Cultivo de Fibras – Algodão Herbáceo	24	10 a 15	Mínima de 18 anos	3
6222-05	Trabalhador no Cultivo de Palma Forrageira	24	10 a 15	Mínima de 18 anos	3
6222-05	Trabalhador no Manejo Fitossanitário – Cajucultura	24	10 a 15	Mínima de 18 anos	3

Linha de Ação - AGRICULTURA

ÁREAS OCUPACIONAIS: Fruticultura

CBO	TREINAMENTOS	CARGA HORÁRIA	MÉDIA PARTIC.	IDADE	DIAS
622-05	Trabalhador no Cultivo de Fruteiras Perenes (Acerola)	24	10 a 15	Mínima de 18 anos	3
6225-05	Trabalhador no Cultivo de Fruteiras Perenes (Banana)	24	10 a 15	Mínima de 18 anos	3
6225-05	Trabalhador no Cultivo de Fruteiras Perenes (Caju)	24	10 a 15	Mínima de 18 anos	3
6225-05	Trabalhador no Cultivo de Fruteiras Perenes (Coco)	24	10 a 15	Mínima de 18 anos	3
6225-05	Trabalhador no Cultivo de Fruteiras Perenes (Substituição de copas)	24	10 a 15	Mínima de 18 anos	3
6225-05	Trabalhador na Fruticultura Básica	24	10 a 15	Mínima de 18 anos	3
6225-05	Trabalhador na Fruticultura Irrigada	24	10 a 15	Mínima de 18 anos	3

Linha de Ação - AGRICULTURA

ÁREAS OCUPACIONAIS: Olericultura

CBO	TREINAMENTOS	CARGA HORÁRIA	MÉDIA PARTIC.	IDADE	DIAS
6223-15	Trabalhador na Olericultura Básica	24	10 a 15	Mínima de 18 anos	3
6223-15	Trabalhador na Olericultura Orgânica	32	10 a 15	Mínima de 18 anos	4
6223-15	Trabalhador no Cultivo de Mandioca	24	10 a 15	Mínima de 18 anos	3



Linha de Ação - AGRICULTURA

ÁREAS OCUPACIONAIS: Plantas Medicinais e Especiarias

CBO	TREINAMENTO	CARGA HORÁRIA	MÉDIA PARTIC.	IDADE	DIAS
6228-10	Trabalhador no Cultivo de Plantas Medicinais	24	10 a 15	Mínima de 18 anos	3

Linha de Ação - AGRICULTURA

ÁREAS OCUPACIONAIS: Produção de Sementes e Mudanças

CBO	TREINAMENTO	CARGA HORÁRIA	MÉDIA PARTIC.	IDADE	DIAS
6220-15	Trabalhador na Produção de Mudanças - Viveirista	32	10 a 15	Mínima de 18 anos	4

Linha de Ação - AQUICULTURA

ÁREAS OCUPACIONAIS: Criação de Animais Aquáticos

CBO	TREINAMENTOS	CARGA HORÁRIA	MÉDIA PARTIC.	IDADE	DIAS
6313-05	Trabalhador na Carcinicultura	40	10 a 15	Mínima de 18 anos	5
6313-25	Trabalhador na Piscicultura (Tanques e Gaiolas)	24	10 a 15	Mínima de 18 anos	3
8414-28	Trabalhador na Produção de Derivados do Pescado	40	10 a 15	Mínima de 18 anos	5

Linha de Ação - ATIVIDADE DE APOIO AGROSSILVIPASTORIL

ÁREAS OCUPACIONAIS: Administração Rural

CBO	TREINAMENTOS	CARGA HORÁRIA	MÉDIA PARTIC.	IDADE	DIAS
4110-10	Trabalhador na Administração de Propriedade em Regime de Economia Familiar	32	10 a 15	Mínima de 18 anos	4
4110-10	Informática Básica para o Homem do Campo	24	10 a 15	Mínima de 18 anos	3

FPR FORMAÇÃO PROFISSIONAL RURAL



Linha de Ação - ATIVIDADE DE APOIO AGROSSILVIPASTORIL

ÁREAS OCUPACIONAIS: Construções Rurais

CBO	TREINAMENTOS	CARGA HORÁRIA	MÉDIA PARTIC.	IDADE	DIAS
6220-20	Trabalhador na Construção e Manutenção de Barragem Subterrânea	40	10 a 15	Mínima de 18 anos	3
9511-05	Trabalhador em Eletricidade Básica Rural	78	10 a 15	Mínima de 18 anos	9

Linha de Ação - ATIVIDADE DE APOIO AGROSSILVIPASTORIL

ÁREAS OCUPACIONAIS: Irrigação e Drenagem

CBO	TREINAMENTOS	CARGA HORÁRIA	MÉDIA PARTIC.	IDADE	DIAS
6430-05	Trabalhador na Operação de Sistema de Irrigação Localizada [Microaspersão e Gotejamento]	24	10 a 15	Mínima de 18 anos	3
6430-15	Trabalhador na Operação de Sistema Convencional de Irrigação por Aspersão	24	10 a 15	Mínima de 18 anos	3

Linha de Ação - ATIVIDADE DE APOIO AGROSSILVIPASTORIL

ÁREAS OCUPACIONAIS: Mecanização Agrícola

CBO	TREINAMENTOS	CARGA HORÁRIA	MÉDIA PARTIC.	IDADE	DIAS
6220-20	Trabalhador na Aplicação de Defensivos Agrícolas	24	10 a 12	Mínima de 18 anos	3
6321-20	Trabalhador na Operação e Manutenção de Motosserra	24	10 a 12	Mínima de 18 anos	3
6410-15	Trabalhador na Operação e Manutenção de Tratores Agrícolas	48	10 a 12	Mínima de 18 anos	6
6410-15	Trabalhador na Operação e Manutenção de Tratores Agrícolas (EMPRESA)	32	10 a 12	Mínima de 18 anos	4
7151-15	Trabalhador na Operação e Manutenção de Retroscavadeira	40	10 a 12	Mínima de 18 anos	5
7813-10	Trabalhador na Pilotagem de Aeronaves não tripuladas (DRONE)	24	10 a 12	Mínima de 18 anos	3
7813-10	Trabalhador no Monitoramento em áreas agropecuárias (DRONES)	24	10 a 12	Mínima de 18 anos	3



Linha de Ação - PECUÁRIA

ÁREAS OCUPACIONAIS: Apicultura

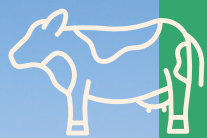
CBO	TREINAMENTOS	CARGA HORÁRIA	MÉDIA PARTIC.	IDADE	DIAS
6234-10	Trabalhador na Apicultura	32	10 a 15	Mínima de 18 anos	4
6234-10	Trabalhador na Apicultura - Boas Práticas Apícolas	24	10 a 15	Mínima de 18 anos	3
6234-10	Trabalhador na Apicultura - Manejo Avançado	24	10 a 15	Mínima de 18 anos	3
6234-10	Trabalhador na Apicultura - Manejo das Colmeias e alimentação	24	10 a 15	Mínima de 18 anos	3
6234-10	Trabalhador na Produção de Abelhas-Rainhas	24	10 a 15	Mínima de 18 anos	3
6234-10	Trabalhador na Produção de Própolis e Pólen	24	10 a 15	Mínima de 18 anos	3
6234-10	Trabalhador no Beneficiamento de Mel de Meliponígeos	24	10 a 15	Mínima de 18 anos	3
6234-10	Trabalhador na Meliponicultura - Alimentação de Abelhas	24	10 a 15	Mínima de 18 anos	3
6234-10	Trabalhador na Meliponicultura Básica	24	10 a 15	Mínima de 18 anos	3
6234-10	Trabalhador na Meliponicultura - Polinização	24	10 a 15	Mínima de 18 anos	3
6234-10	Trabalhador na Meliponicultura - Manejo para Produção de Mel e Matrizes	24	10 a 15	Mínima de 18 anos	3

Linha de Ação - PECUÁRIA

ÁREAS OCUPACIONAIS: Avicultura

CBO	TREINAMENTOS	CARGA HORÁRIA	MÉDIA PARTIC.	IDADE	DIAS
6233-05	Trabalhador na Avicultura Básica	32	10 a 15	Mínima de 18 anos	4
6233-05	Trabalhador na Avicultura básica (Manejo Alimentar)	24	10 a 15	Mínima de 18 anos	3
6233-05	Trabalhador na Avicultura básica (Manejo Sanitário)	24	10 a 15	Mínima de 18 anos	3
6233-05	Trabalhador na Avicultura - Sistema de criação e raças	24	10 a 15	Mínima de 18 anos	3
6233-05	Trabalhador nos Custos e receitas na criação de aves caipiras	24	10 a 15	Mínima de 18 anos	3

FPR FORMAÇÃO PROFISSIONAL RURAL



Linha de Ação - PECUÁRIA

ÁREAS OCUPACIONAIS: Bovinocultura

CBO	TREINAMENTOS	CARGA HORÁRIA	MÉDIA PARTIC.	IDADE	DIAS
6231-15	Trabalhador na Bovinocultura de Leite (Manejo Alimentar)	24	10 a 15	Mínima de 18 anos	3
6231-15	Trabalhador na Bovinocultura de Leite (Manejo Sanitário)	24	10 a 15	Mínima de 18 anos	3
6231-15	Trabalhador na Bovinocultura de Leite (Qualidade do leite)	24	10 a 15	Mínima de 18 anos	3
6231-15	Trabalhador na Bovinocultura de Leite (Palma forrageira)	24	10 a 15	Mínima de 18 anos	3
6231-15	Trabalhador na Doma Racional de Novilhas e vacas para ordenha	32	10 a 15	Mínima de 18 anos	4
6231-15	Trabalhador no Manejo e aplicação de vacinas na brucelose	24	10 a 15	Mínima de 18 anos	3

Linha de Ação - PECUÁRIA

ÁREAS OCUPACIONAIS: Inseminação Artificial

CBO	TREINAMENTO	CARGA HORÁRIA	MÉDIA PARTIC.	IDADE	DIAS
6230-10	Trabalhador na Bovinocultura de Leite (Inseminação artificial)	32	10 a 12	Mínima de 18 anos	4

Linha de Ação - PECUÁRIA

ÁREAS OCUPACIONAIS: Caprinocultura

CBO	TREINAMENTOS	CARGA HORÁRIA	MÉDIA PARTIC.	IDADE	DIAS
6232-05	Trabalhador na Caprinocultura	32	10 a 15	Mínima de 18 anos	4
6232-05	Trabalhador na Caprinocultura (Manejo Alimentar)	24	10 a 15	Mínima de 18 anos	3
6232-05	Trabalhador na Caprinocultura (Manejo Sanitário)	24	10 a 15	Mínima de 18 anos	3
6232-05	Trabalhador em Casqueamento de Caprinocultura	24	10 a 12	Mínima de 18 anos	3





Linha de Ação - PECUÁRIA

ÁREAS OCUPACIONAIS: Equideocultura

CBO	TREINAMENTOS	CARGA HORÁRIA	MÉDIA PARTIC.	IDADE	DIAS
6231-25	Trabalhador de Rédeas em Equinos	32	10 a 12	Mínima de 18 anos	4
6231-25	Trabalhador na Doma racional de equinos	32	10 a 12	Mínima de 18 anos	4
6231-25	Trabalhador na Equideocultura - Casqueamento	24	10 a 12	Mínima de 18 anos	3
6231-25	Trabalhador no Manejo Alimentar, Sanitário e Gestão de Haras e Centro de Treinamento	24	10 a 15	Mínima de 18 anos	3

Linha de Ação - PECUÁRIA

ÁREAS OCUPACIONAIS: Ovinocultura

CBO	TREINAMENTOS	CARGA HORÁRIA	MÉDIA PARTIC.	IDADE	DIAS
6232-10	Trabalhador em Adestramento de Cães para Pastoreio	32	10 a 15	Mínima de 18 anos	4
6232-10	Trabalhador na Ovinocultura	32	10 a 15	Mínima de 18 anos	4
6232-10	Trabalhador na Ovinocultura (Manejo Alimentar)	24	10 a 15	Mínima de 18 anos	3
6232-10	Trabalhador na Ovinocultura (Manejo Sanitário)	24	10 a 15	Mínima de 18 anos	3

Linha de Ação - PECUÁRIA

ÁREAS OCUPACIONAIS: Inseminação Artificial

CBO	TREINAMENTO	CARGA HORÁRIA	MÉDIA PARTIC.	IDADE	DIAS
6232-15	Trabalhador na Suinocultura	32	10 a 15	Mínima de 18 anos	4



Linha de Ação - AGRICULTURA					
ÁREAS OCUPACIONAIS: Floricultura e Plantas Ornamentais					
CBO	TREINAMENTO	CARGA HORÁRIA	MÉDIA PARTIC.	IDADE	DIAS
-	Trabalhador na Floricultura - Produção de flores e plantas ornamentais	24	10 a 15	Mínima de 18 anos	3

Linha de Ação - AGRICULTURA					
ÁREAS OCUPACIONAIS: Fruticultura					
CBO	TREINAMENTOS	CARGA HORÁRIA	MÉDIA PARTIC.	IDADE	DIAS
-	Trabalhador na Fruticultura - Colheita e Comercialização	24	10 a 15	Mínima de 18 anos	3
-	Trabalhador na Fruticultura - Controle Fitossanitário	24	10 a 15	Mínima de 18 anos	3
-	Trabalhador na Fruticultura - Implantação do Pomar	24	10 a 15	Mínima de 18 anos	3
-	Trabalhador na Fruticultura - Manejo do Pomar	24	10 a 15	Mínima de 18 anos	3

Linha de Ação - AGRICULTURA					
ÁREAS OCUPACIONAIS: Oleicultura					
CBO	TREINAMENTOS	CARGA HORÁRIA	MÉDIA PARTIC.	IDADE	DIAS
-	Trabalhador no Controle Agroecológico de pragas e doenças	24	10 a 15	Mínima de 18 anos	3
-	Trabalhador no Cultivo Hidropônico de Hortaliças	24	10 a 15	Mínima de 18 anos	3
-	Trabalhador no Cultivo e Processamento de Pimenta	24	10 a 15	Mínima de 18 anos	3
-	Trabalhador no Cultivo Protegido de Hortaliças	24	10 a 15	Mínima de 18 anos	3




Linha de Ação - ATIVIDADE DE APOIO AGROSSILVIPASTORIL
ÁREAS OCUPACIONAIS: Mecanização Agrícola

CBO	TREINAMENTOS	CARGA HORÁRIA	MÉDIA PARTIC.	IDADE	DIAS
-	Trabalhador na Prevenção de Acidentes com Defensivos Agrícolas - NR 31.7	24	10 a 12	Mínima de 18 anos	3
-	Trabalhador na Prevenção de Acidentes com Máquinas Agrícolas - NR 31.12	24	10 a 12	Mínima de 18 anos	3
-	Trabalhador na Operação e Manutenção de Roçadeira	24	10 a 12	Mínima de 18 anos	3
-	Trabalhador na Operação e Manutenção de Tratores Agrícolas e Microtratores	40	10 a 12	Mínima de 18 anos	5

Linha de Ação - ATIVIDADE DE APOIO AGROSSILVIPASTORIL
ÁREAS OCUPACIONAIS: Irrigação e Drenagem

CBO	TREINAMENTOS	CARGA HORÁRIA	MÉDIA PARTIC.	IDADE	DIAS
-	Trabalhador na Agricultura Irrigada (Gestão da energia elétrica e água)	24	10 a 15	Mínima de 18 anos	3
-	Trabalhador na Irrigação e Fertirrigação para pastagem	24	10 a 15	Mínima de 18 anos	3

Linha de Ação - ATIVIDADE DE APOIO AGROSSILVIPASTORIL
ÁREAS OCUPACIONAIS: Conservação do Solo

CBO	TREINAMENTO	CARGA HORÁRIA	MÉDIA PARTIC.	IDADE	DIAS
6230-10	Trabalhador na Conservação do Solo	24	10 a 15	Mínima de 18 anos	3



Linha de Ação - ATIVIDADE DE APOIO AGROSSILVIPASTORIL

ÁREAS OCUPACIONAIS: Segurança no Trabalho

CBO	TREINAMENTOS	CARGA HORÁRIA	MÉDIA PARTIC.	IDADE	DIAS
-	Trabalhador na Prevenção de Acidentes e Doenças relacionadas ao Trabalho Rural	24	10 a 15	Mínima de 18 anos	3
-	Trabalhador na Segurança e Saúde no trabalho com Agrotóxicos - NR 31	24	10 a 12	Mínima de 18 anos	3



Linha de Ação - ATIVIDADE DE APOIO AGROSSILVIPASTORIL

ÁREAS OCUPACIONAIS: Administração Rural

CBO	TREINAMENTOS	CARGA HORÁRIA	MÉDIA PARTIC.	IDADE	DIAS
-	Inclusão Digital Rural - Informática Básica 1	24	10 a 15	Mínima de 18 anos	3
-	Inclusão Digital Rural - Informática Básica 2	24	10 a 15	Mínima de 18 anos	3
-	Inclusão Digital Rural - Iniciação à Informática	24	10 a 15	Mínima de 18 anos	3

Linha de Ação - ATIVIDADE RELATIVAS À PRESTAÇÃO DE SERVIÇOS

ÁREAS OCUPACIONAIS: Construções Rurais

CBO	TREINAMENTOS	CARGA HORÁRIA	MÉDIA PARTIC.	IDADE	DIAS
6220-20	Trabalhador na Instalação e manutenção de redes elétricas	24	10 a 15	Mínima de 18 anos	3
9511-05	Trabalhador em Serviços de Promoção e Apoio à Saúde – Primeiros Socorros	24	10 a 12	Mínima de 18 anos	3



Linha de Ação - PECUÁRIA

ÁREAS OCUPACIONAIS: Bovinocultura de Corte

CBO	TREINAMENTO	CARGA HORÁRIA	MÉDIA PARTIC.	IDADE	DIAS
-	Trabalhador na Bovinocultura de Corte	24	10 a 15	Mínima de 18 anos	3

Linha de Ação - PECUÁRIA

ÁREAS OCUPACIONAIS: Bovinocultura

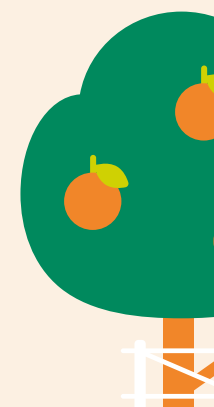
CBO	TREINAMENTOS	CARGA HORÁRIA	MÉDIA PARTIC.	IDADE	DIAS
-	Trabalhador na Bovinocultura de Leite (Cria e recria de fêmeas leiteiras)	24	10 a 15	Mínima de 18 anos	3
-	Trabalhador na Bovinocultura de Leite (Alimentação e manejo no período seca)	24	10 a 15	Mínima de 18 anos	3
-	Trabalhador na Bovinocultura de Leite (Operação e manutenção de ordenhadeira mecânica)	24	10 a 15	Mínima de 18 anos	3
-	Trabalhador na Bovinocultura de Leite (Boas práticas de transporte e coleta de leite)	24	10 a 15	Mínima de 18 anos	3
-	Trabalhador na Bovinocultura de Leite (Manejo de plantas daninhas - Pastagem)	24	10 a 15	Mínima de 18 anos	3





Alimentação e Nutrição

CBO	TREINAMENTOS	CARGA HORÁRIA	MÉDIA PARTIC.	IDADE	DIAS
---	Alimentação Alternativa	32	10 a 15	Mínima de 18 anos	4
---	Aproveitamento da Acerola na Alimentação Humana	32	10 a 15	Mínima de 18 anos	4
---	Aproveitamento da Banana na Alimentação Humana	24	10 a 15	Mínima de 18 anos	3
---	Aproveitamento do Caju na Alimentação Humana	40	10 a 15	Mínima de 18 anos	5
---	Aproveitamento do Leite na Alimentação Humana	40	10 a 15	Mínima de 18 anos	5
---	Aproveitamento da Macaxeira na Alimentação Humana	32	10 a 15	Mínima de 18 anos	4
---	Aproveitamento do Mel na Alimentação Humana	32	10 a 15	Mínima de 18 anos	4
---	Aproveitamento da Palma na Alimentação Humana	24	10 a 15	Mínima de 18 anos	3
---	Educação Alimentar	24	10 a 15	Mínima de 18 anos	3
---	Produção Artesanal de Bolos Confeitados	32	10 a 15	Mínima de 18 anos	4
---	Produção Artesanal de Conservas Vegetais	32	10 a 15	Mínima de 18 anos	4
---	Produção Artesanal de Pães	32	10 a 15	Mínima de 18 anos	4
---	Produção Artesanal de Produtos Derivados de Frutas	40	10 a 15	Mínima de 18 anos	5
---	Produção Artesanal de Queijos Finos	24	10 a 15	Mínima de 18 anos	3
---	Produção nas Boas Práticas na Fabricação de Alimentos	32	10 a 15	Mínima de 18 anos	4





EDUCAÇÃO

CBO	TREINAMENTOS	CARGA HORÁRIA	MÉDIA PARTIC.	IDADE	DIAS
-	Cadastro Ambiental Rural	24	10 a 15	Mínima de 18 anos	3
-	Gestão Ambiental da Propriedade Rural - a distância	40	10 a 15	Mínima de 18 anos	5

ORGANIZAÇÃO COMUNITÁRIA

CBO	TREINAMENTOS	CARGA HORÁRIA	MÉDIA PARTIC.	IDADE	DIAS
-	Associativismo	24	10 a 15	Mínima de 18 anos	3
-	Gerenciamento de Projetos Produtivos	32	10 a 15	Mínima de 18 anos	4

SAÚDE

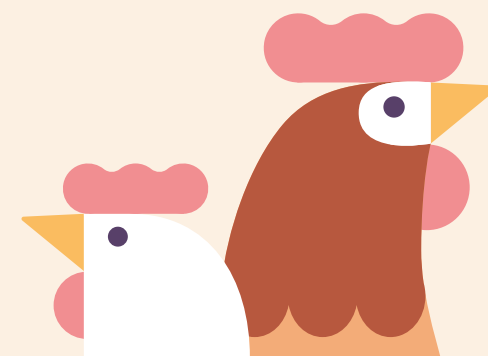
CBO	TREINAMENTOS	CARGA HORÁRIA	MÉDIA PARTIC.	IDADE	DIAS
-	Saúde Materno-Infantil	24	10 a 15	Mínima de 18 anos	3
-	Equoterapia - Passos que Transformam Vidas	Modulado	10 a 15	-	-

PROGRAMAS ESPECIAIS: FORMAÇÃO PROFISSIONAL RURAL - FPR e PROMOÇÃO SOCIAL - PS



PROGRAMAS ESPECIAIS - FPR

CBO	TREINAMENTOS	CARGA HORÁRIA	MÉDIA PARTIC.	IDADE	DIAS
-	Mulheres em Campo	40	10 a 15	Mínima de 18 anos	5
-	Negócio Certo Rural - NCR	42	10 a 15	Mínima de 18 anos	5
-	Empretec Rural	48	10 a 15	Mínima de 18 anos	6
-	CNA - Jovem Estadual	80	22	22 a 30 anos	3





PROGRAMAS ESPECIAIS - PS

CBO	TREINAMENTOS	CARGA HORÁRIA	MÉDIA PARTIC.	IDADE	DIAS
-	Programa Agrinho	5.200	75.000	-	Anual
-	Projeto Valores Humanos	40	30	Mínima de 18 anos	-
-	Saúde do Homem	8	120 a 130	Mínima de 18 anos	1
-	Saúde da Mulher	8	100 a 120	Mínima de 18 anos	1

EDUCAÇÃO

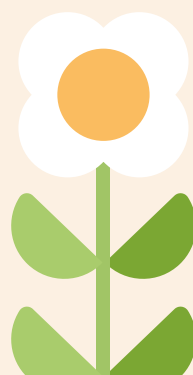
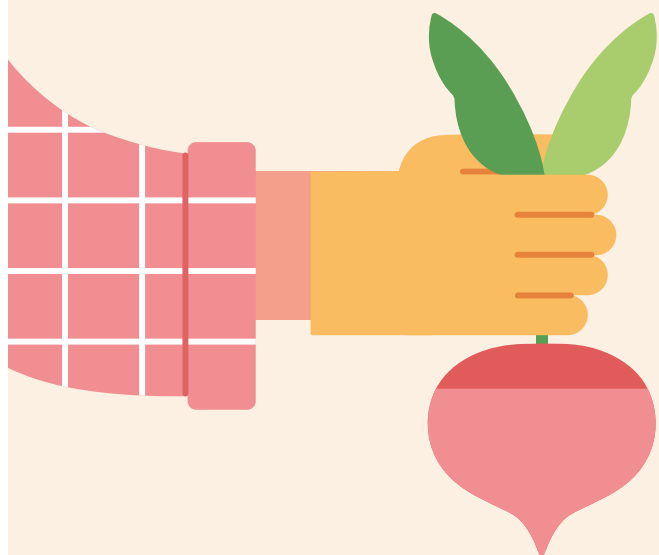
CBO	TREINAMENTO	CARGA HORÁRIA	MÉDIA PARTIC.	PRÉ EQUIBITO
-	Aprendizagem Rural em Fruticultura	960	25	Ter, no mínimo, 18 anos até 22 anos

CURSOS DA REDE e-Tec



EDUCAÇÃO FORMAL - CURSOS DA REDE e-Tec

CBO	TREINAMENTOS	CARGA HORÁRIA	MÉDIA PARTIC.	PRÉ-REQUISITO
-	Curso Técnico em Agronegócio - EAD - Semipresencial	1.200	25 participantes	Ensino Médio Completo
-	Curso Técnico em Agricultura - EAD - Semipresencial	1.210	25 participantes	Ensino Médio Completo
-	Curso Técnico em Agropecuária - EAD - Semipresencial	1.400	25 participantes	Ensino Médio Completo
-	Curso Técnico em Fruticultura - EAD - Semipresencial	1.350	25 participantes	Ensino Médio Completo
-	Curso Técnico em Zootecnia - EAD - Semipresencial	1.200	25 participantes	Ensino Médio Completo





ATeG: ASSISTÊNCIA TÉCNICA E GERENCIAL

Assistência Técnica e Gerencial

CADEIAS PRODUTIVAS	DURAÇÃO/VAGAS
ATeG - Agroindústria de Bebidas	<p>Duração: 2 anos, 4 horas de visita técnica e gerencial mensal</p> <p>Formação de grupos: 30 propriedades rurais por cadeia produtiva</p>
ATeG - Agroindústria de Derivados Apícolas	
ATeG - Agroindústria de Derivados Lacteos	
ATeG - Agroindústria de Derivados Vegetais	
ATeG - Agroindústria de Farinha e Mandioca	
ATeG - Apicultura	
ATeG - Avicultura	
ATeG - Bovinocultura de Leite	
ATeG - Cana de Açúcar	
ATeG-Carcinicultura	
ATeG - Cotonicultura	
ATeG - Fruticultura	
ATeG - Olericultura	
ATeG - Ovinocaprinocultura de Corte	
ATeG - Ovinocaprinocultura de Leite	
ATeG - Piscicultura	
ATeG - Suinocultura	



PRESIDENTES DOS SINDICATOS DOS PRODUTORES RURAIS

REGIÃO DO CENTRO-SUL

ACOPIARA:	Francisco Chagas de Carvalho Neto	[88] 98140.9299
CEDRO:	José Ferreira Lima	[88] 99949.2827
IGUATU:	José Queiroz Magalhães	[88] 98872.0315
PIQUET CARNEIRO:	Francisco Erivandro Maia	[88] 99859.1737

REGIÃO DO SERTÃO DOS INHAMUNS

CATUNDA:	Valdemar Cavalcante Júnior	[85] 99927.4682
CRATEÚS:	Antônio Narcélio de Oliveira Gomes	[88] 99291.4881
INDEPENDÊNCIA:	Moacir Gomes de Sousa	[88] 99962.0015
MONSENHOR TABOSA:	Francisco das Chagas F. Almeida	[85] 99965.3125
NOVA RUSSAS:	Eugênio Mendes Martins	[85] 99915.5745
TAMBORIL:	José Rubenval Soares de Souza	[88] 99200.3494
TAUÁ:	Exedito de Araújo Feitosa Neto	[85] 99658.2222
SANTA QUITÉRIA:	José Francisco de Paiva	[88] 99690.0222

REGIÃO DO CARIRI

AURORA:	Marcílio Roberto Macedo Tavares	[88] 99932.6652
ARARIPE:		
BREJO SANTO:	Candice Macedo de Araújo Rangel	[85] 98895.5550
MAURITI:	José Artálio Barroso Leite	[88] 99904.6805
LAVRAS DA MANGABEIRA:	Dorimedonte Teixeira F. Filho	[88] 99649.1944
NOVA OLINDA:	Hildeberto Nergino Oliveira Filho	[88] 99261.2244
MISSÃO VELHA:	Francisco Arrais Maia Neto	[88] 99913.6009

PRESIDENTES DOS SINDICATOS DOS PRODUTORES RURAIS

REGIÃO DO MACIÇO DE BATURITÉ

ARACOIABA:	Jonas Campelo Nogueira	(85) 99744.2706
BARREIRA:	Eleneide Torres Brilhante de Oliveira	(85) 99174.7667
CANINDÉ:	Francisco Celso Crisóstomo Secundino	(85) 99719.0000
CAUCAIA:	Ricardo Bezerra Nunes	(85) 99812.7656
MARANGUAPE:	Francisco José de Lemos	(85) 98612.3659

REGIÃO NORTE

COREAÚ:	Emerson Pinto Moreira	(88) 99405.7000
GRANJA:	Mario David Ferreira Dias	(88) 99993.4447
MASSAPÉ:	José Tupinambá Vasconcelos Júnior	(88) 99955.6915
MORAÚJO:	Elder Albuquerque Aguiar	(85) 99202.3797
SANTANA DO ACARAÚ:		
SOBRAL:	Francisco Reginaldo Rocha Filho	(88) 99447.2784

REGIÃO DO LITORAL LESTE

ARACATI:	Antônio Kaminski Alves	(88) 99740.1113
BEBERIBE:	Tadeu Colaço de Almeida	(85) 99687.5512
HORIZONTE:	Francisco José de Sousa (Franzé)	(85) 98761.0273

REGIÃO DO LITORAL OESTE

AMONTADA:	José Lidenor dos Santos	(85) 99826.3238
ITAPIOCA:	Francisco Anoclébio Souza (Cleber)	(88) 98827.2368
MARCO:	Alexandre Magnum Leorne Pontes	(88) 99637.0304
MORRINHOS:	João Ossian Dias	(88) 99951.9768
TRAIRI:	João Alves Freire	(85) 99444.1240



PRESIDENTES DOS SINDICATOS DOS PRODUTORES RURAIS

REGIÃO DA IBIAPABA

GUARACIABA DO NORTE:	Nazareno Oliveira Barboza	[88] 99972.0523
IBIAPINA:	Romário Craveiro de Oliveira	[88] 99410.7620
UBAJARA:	Theodoro Jacob Swart	[85] 99107.4645
VIÇOSA DO CEARÁ:	Wilame Reis Mapurunga	[88] 99617.2673

REGIÃO DO SERTÃO CENTRAL

BANABUIÚ:	Tércio Santiago Oliveira	[88] 99935.8000
IBARETAMA:	Carlos Bezerra Filho	[85] 99198.9826
MADALENA:	Francisco Almir Frutuoso Severo	[88] 99350.0327
MOMBAÇA:	Francisco Danúbio de Alencar	[88] 99773.9977
QUIXADÁ:	Francisco Fausto Nobre Fernandes	[88] 99614.0495
QUIXERAMOBIM:	Cirilo Vidal Pessoa	[88] 99239.1527
SENADOR POMPEU:	Maria Elizabeth Medeiros Saraiva	[85] 99986.4789

REGIÃO DO BAIXO JAGUARIBE

LIMOEIRO DO NORTE:	Luiz Mendes de Sousa Andrade	[88] 99958.8000
MORADA NOVA:	Francisco Eduardo B. de Lima Júnior	[88] 99736.8919
RUSSAS:	Felipe Azevedo Dantas	[88] 99657.1920

REGIÃO DO MÉDIO JAGUARIBE

IRACEMA:	Leonardo Rafael de Carvalho Celestino	[88] 98170.8129
JAGUARETAMA:	Expedito Diógenes Filho	[88] 98152.5494
JAGUARIBE:	José Elione Oliveira Silva	[88] 99611.3383
OLONÓPOLE:	José Alriberto Pinheiro (Beto)	[85] 99771.9658

ENCONTRE SEU SINDICATO RURAL



 **@faecsenar**

 **/faecsenarce**

 **Sistema FAEC/SENAR-CE**

 **senarce.org.br**



SENAR
Ceará

**Avenida Eduardo Girão, nº 317 – 1º andar – Jardim América
Fortaleza/CE | CEP: 60410-442**